

## EZPix バージョン 2.44、2.44JA、2.44JA2 の起動体験

Shu JA3GQJ

EZPix バージョン 2.44、バージョン 2.44JA、バージョン 2.44JA2 は日本ではエラー404 が出て起動しない。そこで、アメリカ、ドイツ、フランスの EZPix 愛好家に使用しているバージョンを聞いたところ皆さんバージョン 2.44 を使っているとの回答であった。

これはゲートウェイの種類が日本と違うためであると推察した。バージョン 2.44JA、バージョン 2.44JA2 は作者が特別に日本向けに作ってくれたものであったが、私の使用しているパソコンのロケールを単にアメリカに変更してもエラー404 が出る問題が残って使用できない。しかし、アマチュア無線家として、どうしてもバージョン 2.44、バージョン 2.44JA、バージョン 2.44JA2 を起動してみたくて ChatGPT にゲートウェイの種類の違いを解消する方法について聞いたところ、いろいろなサードパーティー製ローカライズソフトがあることが分かった。そこで、<https://github.com/xupefei/Locale-Emulator/releases> から [Locale.Emulator.2.5.0.1.zip](#) をダウンロードして使ってみたら図 1 の如くバージョン 2.44、バージョン 2.44JA、バージョン 2.44JA2 すべてが見事に起動した。

しかし2 ページの問題が残って使用はできない。尚、Local Emulator の使い方はインターネットの記事を参考にした。

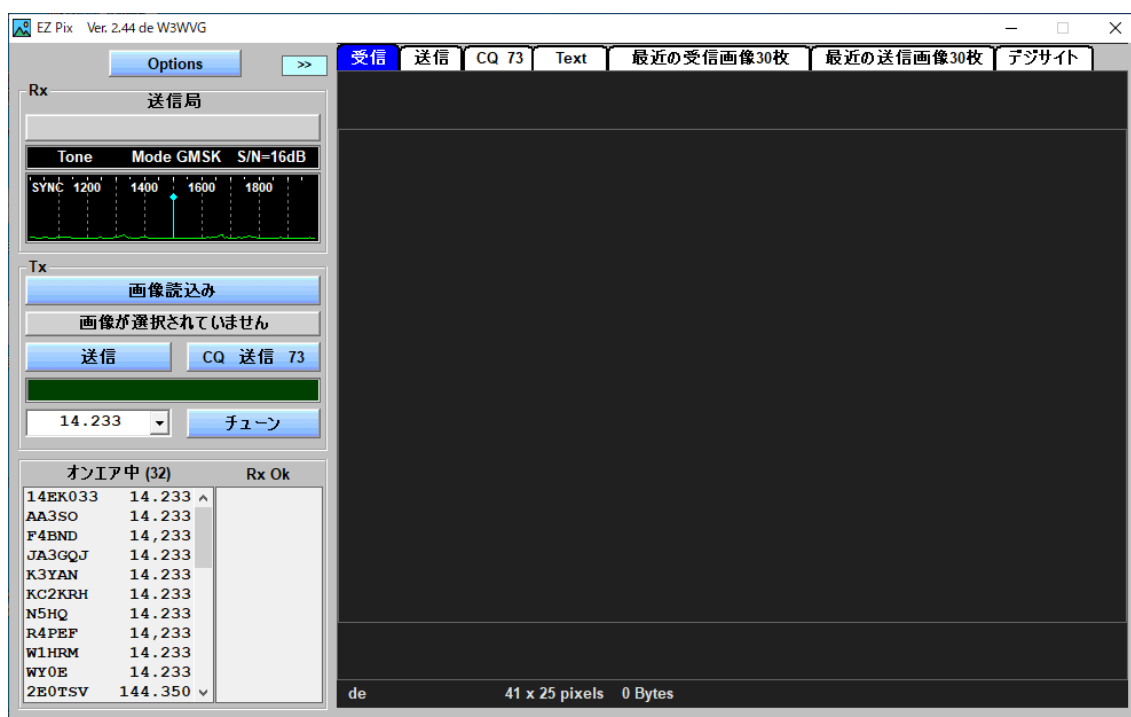


図 1

1. 起動後次の2点の問題があるので現時点では国内で使用できない。

1-1. Option ボタンをクリックしたら図2がでてOK ボタンをクリックしたらソフトが停止する。

On air now リストを右クリックしても同じ Run-time error 380 が出る。このエラーは使用側では解決できないと思う。

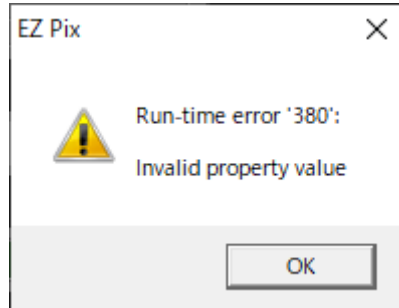


図 2

1-2. 図3 が出て送信画像が読み込めない。

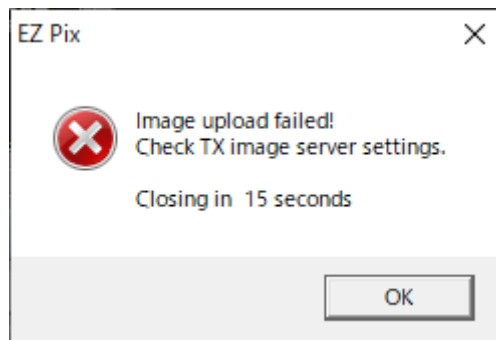


図 3

2. その他気が付いたこと

2-1. 図4によると CQ や 73 の画像が 16 コマ用意できるのか



図 4

2-2. Windows 10 では起動時と停止時の音声は女性から男性の声に変わっている。

Windows11 では女性の声。

As of September 10, 2024