

私が体験した Ver1.121 と Ver1.15 の相違点

Shu JA3GQJ

EZPix のバージョンが 1.12 から 1.15 になりましたがあまり相違点は見つかりませんでした。ただ、送信タグで送信画像を右クリックしたときに図 1 のようなコメントが出て、「画像、文字、QSL カードの貼り付け」をクリックして開く画面のタグの種類とその表示が Ver1.12 とは異なっており文字が和文になっていないところが増えている。

1. Ver1.12 も Ver1.15 も和文の「貼り付け」タグをクリックして開く画面は同じであり、機能も同じである。
2. しかし、EZPix 立ち上げ直後は「送信」タグの画面に送信画像がないので画面左の「画像読み込み」ボタンで画像を読み込んだ後「貼り付け」タグの機能で送信画像に文字を入れたり、受信画像などを貼り付けたりするが、Ver1.15 には「Background image」というタグが追加？されて、これをクリックするだけで、送信画像を変更していろいろな加工ができるようになった。

そのほか気になることは言語選択で「Japanese」を選択しても英文が残ったままの箇所がある事と、和文で「QSL カードの貼り付け」と表現されているところは「QSL カード作成」か「QSL カード発行」などの表現にすべきだと思う。

Ver1.12 の体験記を合わせてご覧ください。



図 1

4. Ver1.12 の画面

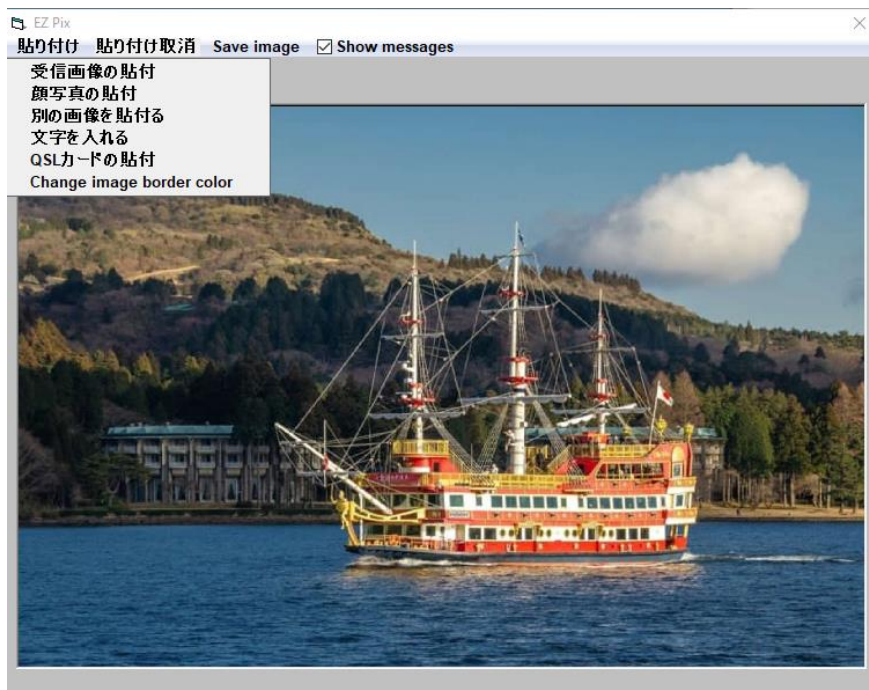


図 4-1

5. Ver1.15 の画面

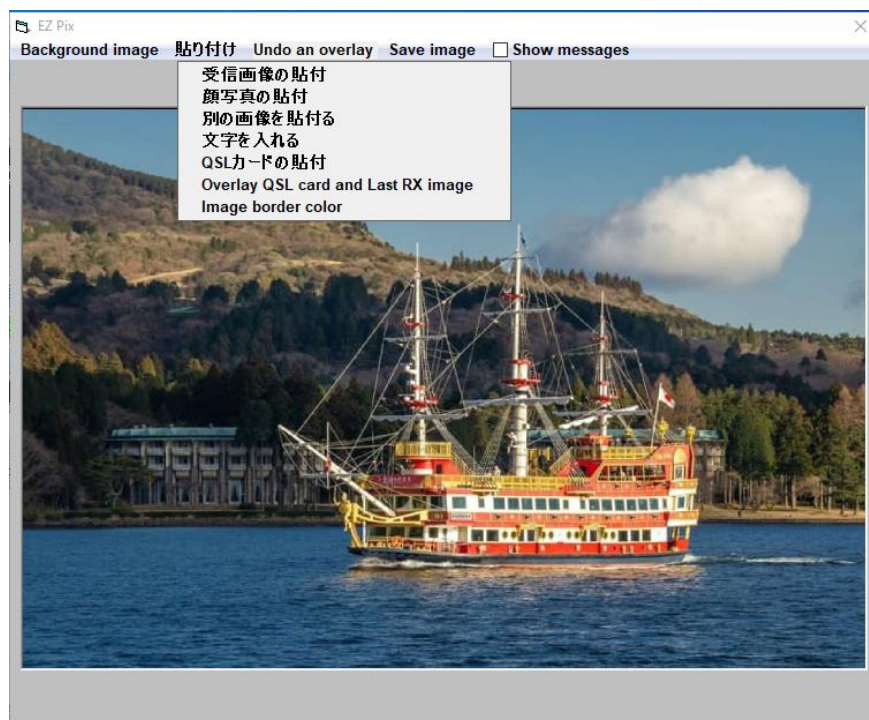


図 5-1

6. Ver1.15 の QSL カード

6-1. QSL カードの貼り付け

図 5-1 の「QSL カードの貼り付け」を選択 → 図 6-1-1 が開く → 「background color」、「Text color」で表や文字の色を変えたり、「Line color」で表の枠線の色を変えたりすることが出来る → 貼りついた表はマウスでドラッグしてその貼り付け位置を変更できる → マウスの右ボタンを押したままマウスを動かすと表の大きさが変更できる。(図 6-1-2) → 画面右上の「X」で画面を閉じる → 送信画像準備完了 (図 6-1-3)

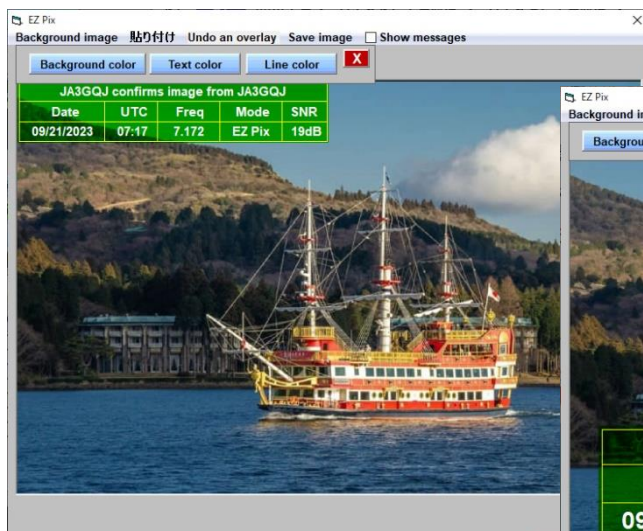


図 6-1-1

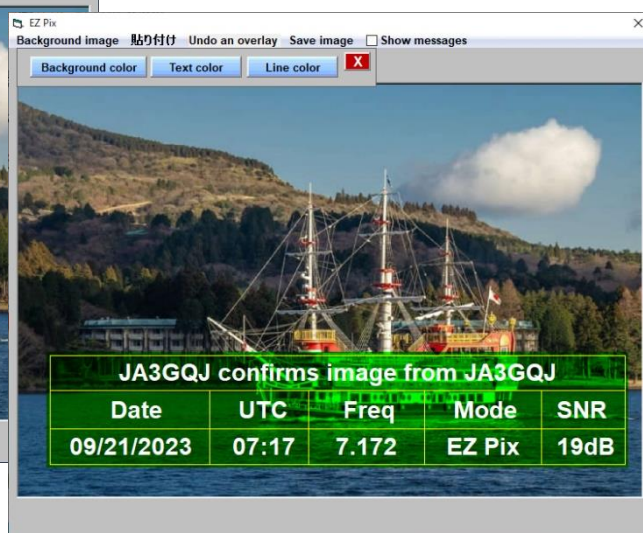


図 6-1-2

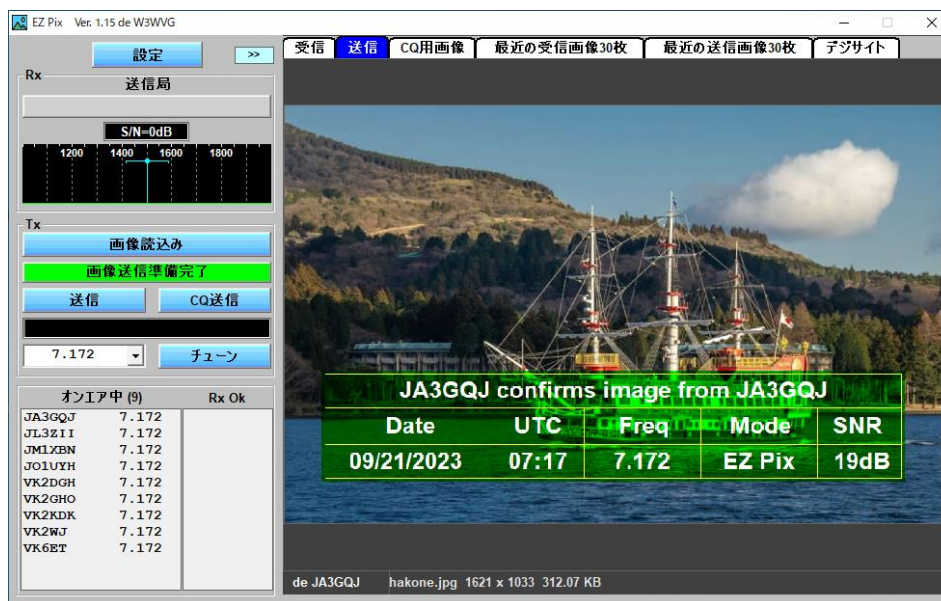


図 6-1-3

6-2. Overlay QSL card and Last RX Image

図 5-1 の「Overlay QSL card and Last RX Image」を選択 → 図 6-2-1 が開く → 「background color」、「Text color」で表や文字の色を変えたり、「Line color」で表の枠線の色を変えたりすることが出来る → 貼りついた表と画像はマウスでドラッグしてその貼り付け位置を変更できる → マウスの右ボタンを押したままマウスを動かすと表や画像の大きさが変更できる。(図 6-2-2) → 画面右上の「X」で画面を閉じる → 送信画像準備完了 (図 6-2-3)

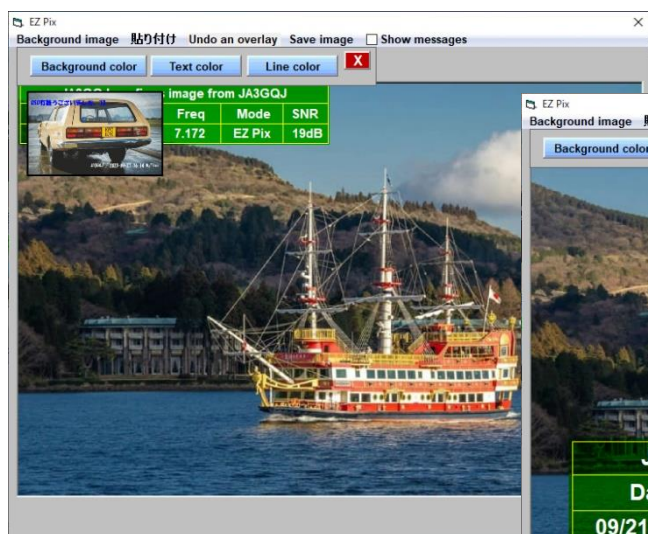


図 6-2-1



図 6-2-2



図 6-2-3

- ・和文で「QSL カードの貼り付け」と表現されているところは「QSL カード作成」か「QSLカード発行」などの表現にすべきだと思う。
- ・Overlay QSL card and Last RX Image を和文にすると「受信画像を張り付けた QSL カード作成」か「受信画像を張り付けた QSL カード発行」とでも訳すか・・・
- ・張り付けた受信画像や表は「Undo an overlay」で取り消しができる（図 6-2-4）
（この辺りは Ver1.12 の体験記では和文になっている）

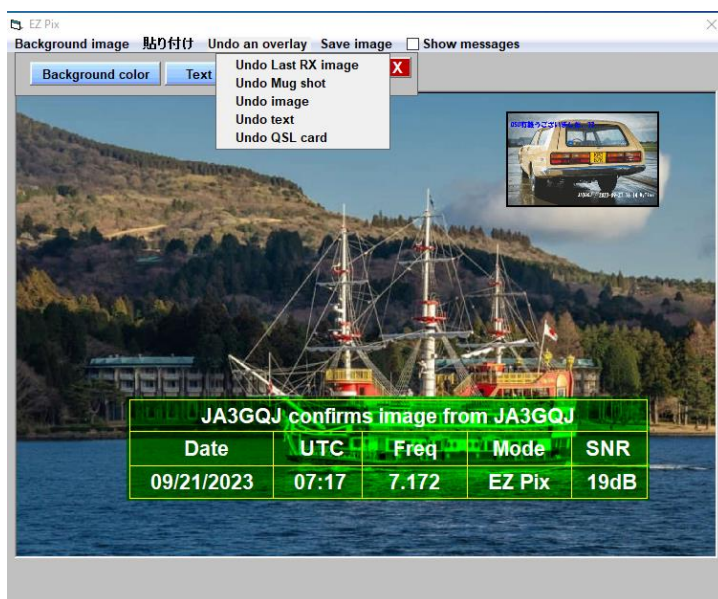
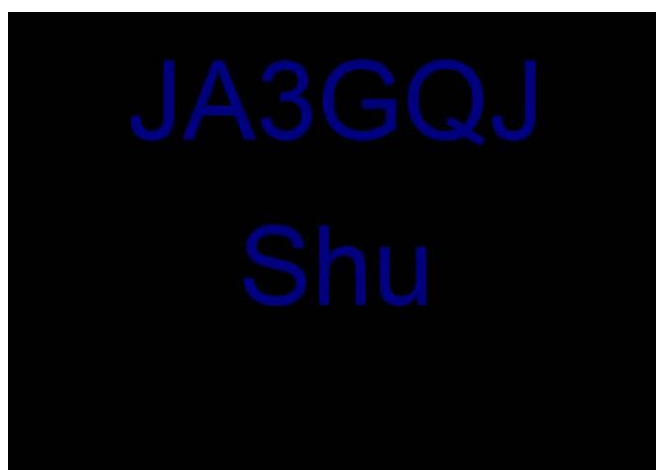


図 6-2-4

- ・EZPix 立ち上げ直後に送信画像を読み込んで送信したら読み込んだ画像に関係なく次の画像が送信されているようだ。これはバグではないか・・・



As of 2023-09-22